

M O R G A N

TRENDBOOK

AH 26 S3 - S4

Le sommaire

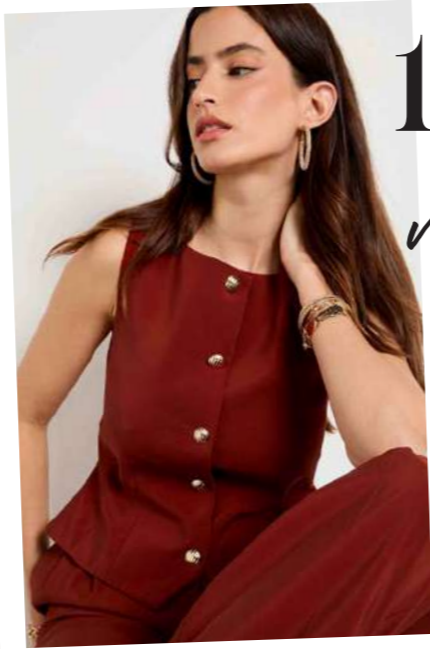
05

take a breath



13

moka desir



31

esprit campus



37

pirate's bay



19

the last summer



45

the cool club



61

outwear



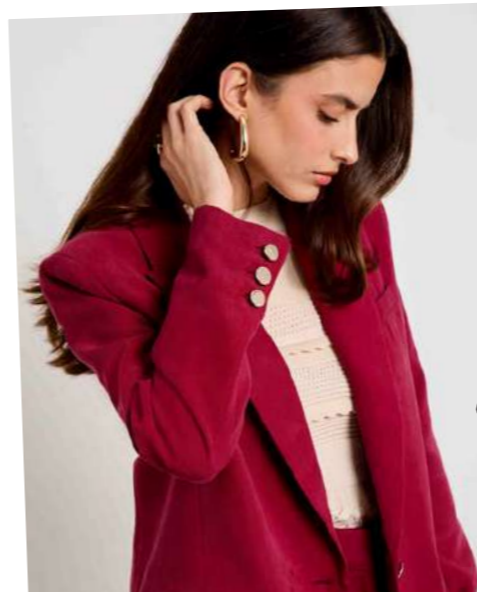
25

pretty in red



55

cranberries delight



TAKE A BREATH

Une palette de couleurs chaudes sublime notre armoire, le coloris choco s'impose comme le nouveau noir de la saison. On joue la carte du tailoring estival avec un gilet sans manches pécan à rayures beiges, assortie à un short taille haute. C'est une silhouette graphique et lumineuse qui revisite les codes du costume avec chic et légèreté. Très tendance, on porte une robe longue fluide en satin choco à bretelles, rehaussée de perles en métal light gold. Enfin, en version chic et décontractée : notre tenue se compose d'un débardeur en jacquard graphique aux dégradés de bruns, associé à un short en coton structuré choco. Chez Morgan, on célèbre la mode résolu-

A warm color palette enhances our wardrobe, with chocolate emerging as the new black of the season. We embrace summer tailoring with a pecan striped sleeveless vest paired with high-waisted shorts. It's a graphic and luminous silhouette that revisits the codes of suiting with elegance and lightness. Very on-trend, we wear a flowing long chocolate satin dress with straps, embellished with light gold metal beads. Finally, in a chic yet relaxed version: our outfit features a graphic jacquard tank top in brown gradients, paired with structured chocolate cotton shorts. At Morgan, we celebrate a truly contemporary fashion where browns are no longer neutral, but essential.

CORDE M

OFF WHITE M

PECAN M

CHOCO M



Robe REVIDA

robe longue satin choco



Robe REVIDA

TAILORING



graphique





Veste VJITTA | Top MSONI | Jupe JITTA

JACQUARD

graphique



Veste VJITTA | Top MSONI | Jupe JITTA



Top MSONI | Jupe JITTA



Moka *désir*

Le choco revient en force comme une alternative chic et chaleureuse. Associé au coloris épice et au beige, c'est une couleur qui s'adapte aussi bien aux silhouettes urbaines que bohèmes. Un look au chic décontracté est composé d'un blouson court beige, pièce star de la saison, associé à un denim off-white wide leg. Pour une silhouette plus estivale, un pull choco au détail bijou, contraste avec une jupe longue plissée effet tie and die. En total look color-block, on porte un gilet cintré péplum avec un pantalon ample taille haute pour une allure affirmée, lumineuse et ultra féminine.

Chocolate makes a strong comeback as a chic and warm alternative. Combined with spice tones and beige, it's a color that suits both urban and bohemian silhouettes. A casually chic look features a short beige jacket—the season's star piece—paired with off-white wide-leg denim. For a more summery silhouette, a chocolate sweater with jewel detailing contrasts with a long pleated tie-dye effect skirt. In a full color-block look, a fitted peplum vest is worn with wide high-waisted pants for a bold, luminous, and ultra-feminine style.

IVOIRE M

ÉPICE M

PAPRIKA M

CHOCO M

ALLURE

affirmée



Top CAFE.F | Pantalon PDEKA.F



Pull MCHOCO | Jupe JDYNY

*jupe plissée
tie and die*



Pull MCHOCO | Jupe JDYNY



Pull MCHOCO | Jupe JDYNY

THE LAST SUMMER

Cette saison Morgan joue les contrastes avec audace : vert prairie et bleus vibrants s'entrelacent dans un vestiaire lumineux. Entre évasion tropicale et chic urbain, un imprimé botanique décliné sur des pièces fluides côtoie des matières naturelles comme la broderie anglaise et le denim fluide. Fidèle à son ADN féminin et affirmé, Morgan célèbre une allure solaire et résolument moderne.

This season, Morgan boldly plays with contrasts: prairie green and vibrant blues intertwine in a radiant wardrobe. Between tropical escape and urban chic, a botanical print on flowing pieces meets natural materials like broderie anglaise and fluid denim. True to its feminine and assertive DNA, Morgan celebrates a sunny and resolutely modern allure.

OFF WHITE M

PRAIRIE M

BLUE M

HORTENSIA M



Veste VILIKA | Top MSABLE | Pantalon PELIAM

CHIC URBAIN



Veste VILIKA | Top MSABLE | Pantalon PELIAM

féminin



Chemise OSARI.F | Pantalon POSAR.F

ÉVASION

tropicale



Chemise OSARI.F | Pantalon POSAR.F



Robe RMETTY

pretty IN RED

Entre énergie pop et douceur romantique, ce vestiaire dessine les contours d'une féminité moderne et audacieuse. A mi-chemin entre nostalgie et charme rétro, on porte une jupe longue et un top à volants en vichy floral noir et blanc pour un look bohème et romantique. Des hauts couleur garance se portent en total look ou se mélangent avec du denim stone. C'est le retour des robes ultra féminines en maille près du corps garance pour un look rétro très fifties.

Between pop energy and romantic softness, this wardrobe outlines a modern and daring femininity. Blending nostalgia and retro charm, we wear a long skirt and ruffled top in black and white floral gingham for a bohemian and romantic look. Garance-colored tops are worn as a total look or mixed with stone-washed denim. Ultra-feminine body-hugging garance knit dresses make a comeback for a very fifties retro look.

NOIR M

OFF WHITE M

GARANCE M

DOUBLE STONE





Top CFLIX.F | Jupe JOIE.F



Top CFLIX.F | Jupe JOIE.F

ESPRIT CAMPUS

Le style collège fait son grand retour en 2025, revisité avec des coupes nettes et des matières brutes. Polos butter, jupe boule en denim brut et pantalons droits couleur désert, composent une silhouette preppy, chic et affirmée. Des chemises rayées bicolores apportent une touche graphique et rétro, parfaite pour un look campus à la fois classique et audacieux.

The college style returns in 2025, reimagined with clean cuts and raw materials. Butter-colored polos, bubble skirts in raw denim, and straight desert-colored pants create a preppy, chic, and assertive silhouette. Two-tone striped shirts add a graphic and retro touch, perfect for a campus look that's both classic and bold.

EXTRA BRUT

BUTTER M

CHOCO M



T-shirt MCLUB | Jupe JENY

STYLE



T-shirt MCLUB | Jupe JENY

collège



Chemise CHOPA.F | Pantalón PIKILO



Chemise CHOPA.F | Pantalón PIKILO



Robe RIBAY.F

PIRATE'S BAY

Une garde-robe comme un souffle marin avec une palette sobre comme le marine et l'ivoire et l'off-white. Entre mousseline aérienne et guipures ajourées, Morgan s'inspire de l'esprit pirate avec une veste courte à la coupe impeccable, aux boutons dorés, portée en total look tailleur short pour une allure conquérante. Dans une ambiance graphique et sensuelle, un imprimé d'inspiration baroque se décline sur une blouse transparente associé à un jean brut. Une robe longue à volants réinvente notre allure bohème.

A wardrobe like a sea breeze, with a sober palette of navy, ivory, and off-white. Between airy chiffon and openwork guipure, Morgan draws inspiration from the pirate spirit with a short, impeccably cut jacket with gold buttons, worn as a full tailored short suit for a bold look. In a graphic and sensual mood, a baroque-inspired print appears on a sheer blouse paired with raw denim. A long ruffled dress reinvents our bohemian style.

MARINE M

ALBATRE M

OFF WHITE M



Robe RIBAY.F

ALLURE



Robe RIBAY.F

Bohème

ESPRIT
pirate



Veste VACTI.F | Pantalon PREVER

Veste VACTI.F



VESTE
officier

Veste VACTI.F | Pantalon PREVER





Chemise **CIBAY.F** | Pantalon **PREVER**



Chemise **CIBAY.F** | Pantalon **PREVER**



Veste VKALI | Jupe JKALI

THE COOL CLUB

Le style preppy fait son grand retour, twisté avec audace et modernité. Un tailleur beige à carreaux fondus, un ensemble chemise jupe parsemé de clous, et des polos bicolores s'imposent comme les essentiels du vestiaire chic d'inspiration collège. Les touches de tops en maille rouge garance réveillent les silhouettes avec énergie. Logos discrets, coupes nettes et mix de textures signent une allure affirmée, entre campus rétro et élégance urbaine.

The preppy style makes a big comeback, boldly and modernly twisted. A beige checkered suit, a shirt-and-skirt set adorned with studs, and two-tone polos become essentials of the chic college-inspired wardrobe. Touches of garance red knit tops energize the silhouettes. Discreet logos, clean cuts, and a mix of textures define a confident look—between retro campus and urban elegance.

DESERT M

GARANCE M

CHENE M



Veste VKALI | Jupe JKALI

PREPPY TWISTÉ



Veste VKALI | Jupe JKALI

audacieux



Veste VDRIM.F | Pantalon PDRIM.F

*tailleur beige
carreaux fondus*



Veste VDRIM.F



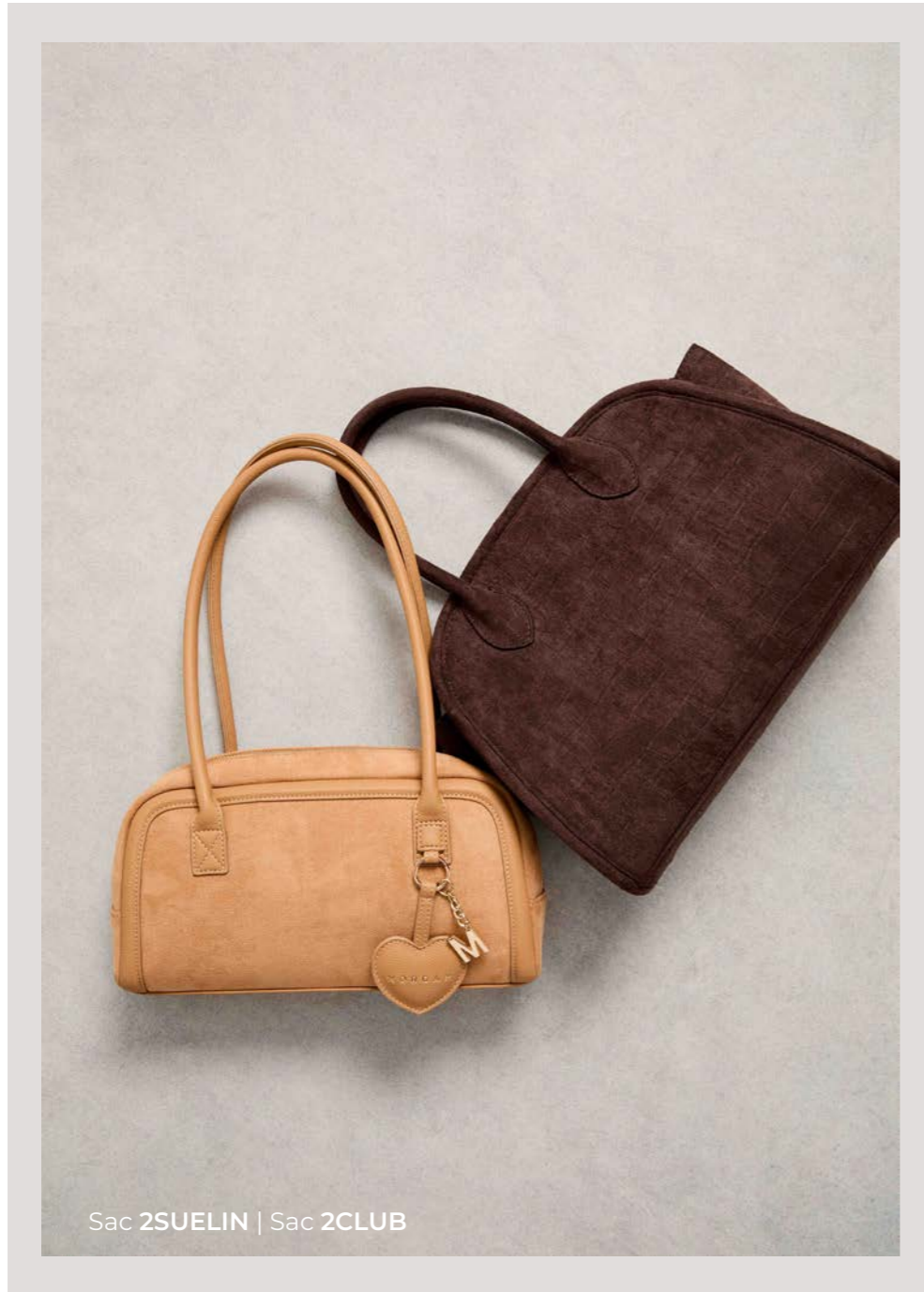
Veste VDRIM.F



T-shirt DCLUB | Pantalon PDRIM.F



T-shirt DCLUB | Pantalon PDRIM.F



CRANBERRIES DELIGHT

Cette saison Morgan revisite la palette automnale avec un mix de teintes bordeaux et sables entre chaleur et caractère. Le rumba red s'impose comme la couleur phare de la saison. Élégant intense et réconfortant, il s'invite sur de la maille, un tailleur over size ou même des robes floues. Un Jeu de matières fluides et satinées traduit une féminité moderne, avec un pantalon large en sparkling beige mixé à un gilet sans manches en maille structurée pour une allure ultra tendance.

This season, Morgan revisits the autumn palette with a mix of burgundy and sand tones—warm and full of character. Rumba red stands out as the season's signature color. Elegant, intense, and comforting, it appears on knits, oversized suits, and even flowing dresses. A play of fluid and satin fabrics expresses modern femininity, with wide sparkling beige pants paired with a structured knit sleeveless vest for an ultra-trendy look.

OFF WHITE M

CORDE M

RUMBA RED

ALLURE



Veste VTEX.F | Pull MOI | Pantalon PTEX.F

tendance



Veste VTEX.F | Pull MOI | Pantalon PTEX.F



Veste GEF.F | Top OMEL.F | Pantalon PEXY.F



Top OMEL.F | Pantalon PEXY.F



Doudoune GALOKA | Pantalon POLEN4

OUTWEAR



Doudoune GALOKA | Jupe SHERLOK



Doudoune GALOKA | Pull MENTOS | Pantalon POLEN4





Manteau GBANOU



Manteau GBANOU



Veste GKWA



Veste GKWA | Jupe JKALI

mix de textures



Veste GKWA | Jupe JKALI



Manteau GLAMI



Manteau GLAMI



Manteau GKIWI | Pantalon PELIAM



Manteau GKIWI | Pantalon PELIAM

*look élégant
et réconfortant*



Manteau GKIWI



Manteau **GITOLA** | Pantalon **POLEN4**



Manteau **GITOLA** | Pantalon **POLEN4**



Manteau GIMAKI



Manteau GIMAKI



M  R G A N

WWW.MORGANDETOI.COM

